

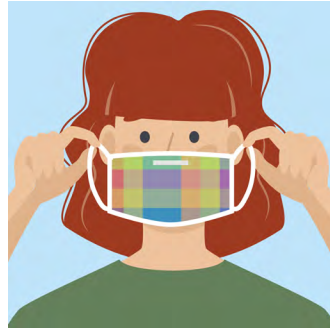
# ວິທີການໃສ່ໜ້າກາກຂອງທ່ານຢ່າງປອດໄພຈະເຮັດແນວໃດ



**ຂັ້ນຕອນທີ 1:** ລ້າງ ຫລື ທຳ ຄວາມສະອາດມືຂອງທ່ານ.



**ຂັ້ນຕອນທີ 2:** ໃຫ້ແນ່ ໃຈວ່າດ້ານເທິງຂອງໜ້າກາກໃຫ້ ປົກຢູ່ເໜືອດັງຂອງທ່ານ ແລະ ດ້ານລຸ່ມ ໃຫ້ຢູ່ກ້ອງຄາງຂອງທ່ານ.



**ຂັ້ນຕອນທີ 3:** ໃຫ້ຜ້າປິດປາກປົກ ຫຸ້ມດັງ ແລະ ປາກຂອງ ທ່ານ ກ່ອນຈະດຶງສາຍ ເກາະໄວ້ທີ່ຫູ ຫຼື ດຶງສາຍມັດກ້ຽວ ມາໃສ່ຫຼັງ ຫົວຂອງທ່ານໃຫ້ແໜ້ນ.



**ຂັ້ນຕອນທີ 4:** ເຄື່ອນຍ້າຍໜ້າ ກາກ ເພື່ອໃຫ້ຫຸ້ມດັງ, ປາກ ແລະ ຄາງຢ່າງດີ.



**ຂັ້ນຕອນທີ 5:** ໜ້າກາກບາງຊະນິດ ດ້ານເທິງຂອງ ມັນສາມາດປິດໄດ້. ເອົາມືແຕະດ້ານ ເທິງຂອງໜ້າກາກເພື່ອເຮັດ ໃຫ້ມັນແໜ້ນພໍດີກັບດັງຂອງທ່ານ.



**ຂັ້ນຕອນທີ 6:** ຫ້າມຈັບໜ້າ ກາກໃນຂະນະທີ່ທ່ານກຳລັງ ໃສ່ຢູ່. ປັບສາຍເກາະທີ່ຫູ ຫຼື ສາຍມັດ ຖ້າທ່ານຕ້ອງການປັບ ໃຫ້ມັນພໍດີ.



**ຂັ້ນຕອນທີ 7:** ດຶງສາຍເກາະຫູ ຫລື ສາຍມັດ ຖ້າທ່ານຕ້ອງການ ປິດອອກ. ຫ້າມຈັບທາງໜ້າຂອງ ໜ້າກາກ.



**ຂັ້ນຕອນທີ 8:** ຊັກຜ້າປິດປາກ ຊະນິດຊັກໄດ້ໃນໄລຍະທີ່ມີການ ໃຊ້ງານ. ໃຫ້ຖິ້ມທັນທີຫຼັງຈາກ ທີ່ໃຊ້ຜ້າປິດປາກຊະນິດໃຊ້ແລ້ວ ຖິ້ມ.



**ຂັ້ນຕອນທີ 9:** ຖ້າທ່ານໃຊ້ຜ້າປິດ ປາກປະເພດ N95/KN95 ແລະ ກັບຄືນມາໃຊ້ອີກຄັ້ງ, ໃຫ້ເກັບໄວ້ ໃນ ຖົງເປັນຢ່າງດີ. ຫ້າມຊັກ.



**ຂັ້ນຕອນທີ 10:** ລ້າງ ຫລື ທຳ ຄວາມສະອາດມືຂອງ ທ່ານອີກຄັ້ງ.