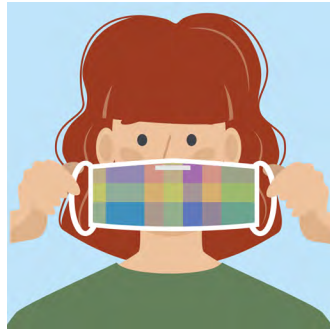


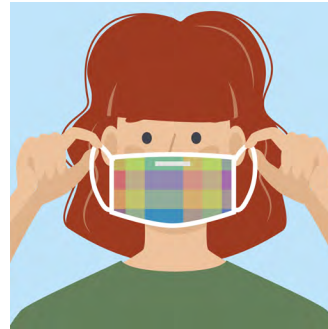
# Как безопасно носить маску



**Шаг 1.** Вымойте или продезинфицируйте руки.



**Шаг 2.** Верхняя часть маски должна закрывать весь нос, а нижняя — находиться под подбородком.



**Шаг 3.** Наденьте маску на нос и рот, затем закрепите петли для ушей или наголовные ремешки за головой.



**Шаг 4.** Поправьте маску так, чтобы она полностью закрывала нос, рот и подбородок.



**Шаг 5.** Верхняя часть некоторых масок может сгибаться. Прижмите пальцами верхнюю часть маски, чтобы она плотно прилежала к носу.



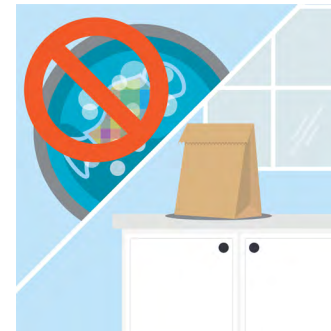
**Шаг 6.** Во время ношения маски не прикасайтесь к ней. При необходимости отрегулируйте петли для ушей или наголовные ремешки, чтобы они лучше держали маску.



**Шаг 7.** Снимать маску следует за петли для ушей или наголовные ремешки. Не прикасайтесь к наружной части маски.



**Шаг 8.** Стирайте тканевые маски перед использованием. Выбрасывайте одноразовые маски.



**Шаг 9.** Если вы снова носите маску N95/KN95, храните ее в бумажном пакете. Не стирайте.



**Шаг 10.** Снова вымойте или продезинфицируйте руки.