

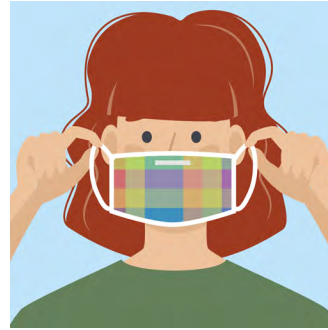
# Cách mang khẩu trang an toàn



**Bước 1:** Rửa tay hoặc vệ sinh bàn tay.



**Bước 2:** Bảo đảm phần trên khẩu trang che mũi còn phần dưới che cằm.



**Bước 3:** Mang khẩu trang lên mũi và miệng rồi mới đeo vào hai vành tai hoặc buộc dây ra sau đầu.



**Bước 4:** Dời, chuyển khẩu trang sao cho che kín mũi, miệng, cằm.



**Bước 5:** Một số loại khẩu trang có phần gập trên mũi. Dùng hai ngón tay nắn phần phía trên khẩu trang sao cho ôm khít vùng mũi.



**Bước 6:** Không chạm vào khẩu trang khi đang đeo. Điều chỉnh hai vành tai hoặc dây buộc qua đầu nếu muốn khẩu trang ôm khít hơn.



**Bước 7:** Tháo khẩu trang bằng cách tháo hai dây buộc tai hoặc dây buộc qua đầu ra trước. Đừng chạm vào phía trước khẩu trang.



**Bước 8:** Giặt khẩu trang vải giữa các lần sử dụng. Vứt bỏ khẩu trang dùng một lần.



**Bước 9:** Nếu dùng lại N95/KN95, hãy cất vào túi giấy. Không giặt.



**Bước 10:** Rửa tay hoặc vệ sinh bàn tay một lần nữa.

**m** MINNESOTA

**STAY SAFE MN**

Minnesota Department of Health | [health.mn.gov](http://health.mn.gov) | 625 Robert Street North PO Box 64975, St. Paul, MN 55164-0975 | 651-201-5000  
Liên lạc [health.communications@state.mn.us](mailto:health.communications@state.mn.us) để yêu cầu một định dạng thay thế khác. (Vietnamese)